



Tatuari porá

Bello tacuará

Recopilación: Rubén Pérez Bugallo
Adaptación: Sol Falcón

¡Introducir con sonidos que nos transporten a la selva!
Percusiones livianas, palos de lluvias, raspadores, voces
improvisando sonidos de pájaros, etc.

(Opcional: coro o profesora)

A Introducción / Cierre



Ja - gu - a gua Ja - gu - a gua

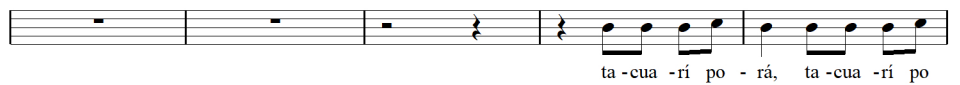
Ta-kua-ri po - rá Ta-kua-ri po -

i - jei - je, i - jei - je i - jei - je, i - jei - je

Ja - gu - a gua

rá Ta-kua-ri po - rá

B



¿Quién es el due-ño de las co-pas, el mas fuer-te, re-sis-ten-te?

rá ta - cua - rí po - rá, ta - cua - rí po - rá

es el ja-guar que se gua - re - ce en el be-llo ta-cua - ral ¿Quién es el

Forma: A B A